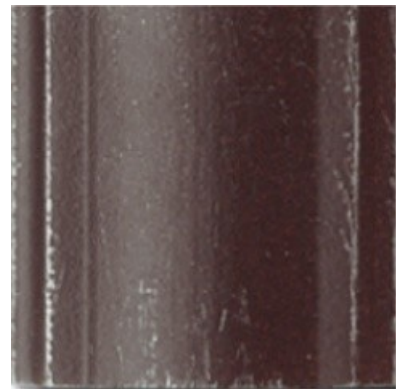




č.1.rustikální hnědá



č.1a hnědá se zlatou patinou



č.1b hnědá se stříbrnou patinou



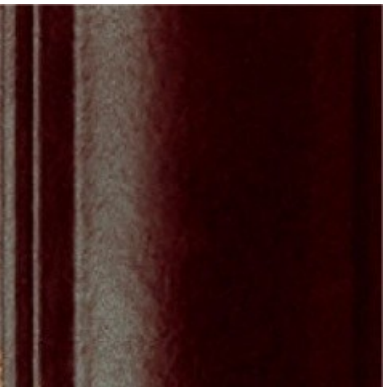
č.2.zelená



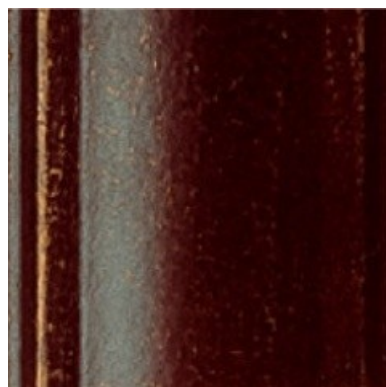
č.2a zelená se zlatou patinou



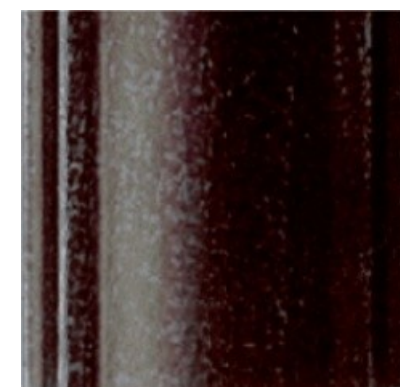
č.2b zelená se stříbrnou patinou



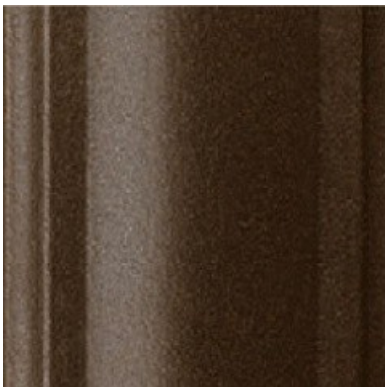
č.3 červená



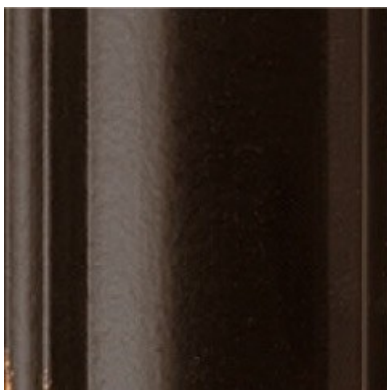
č.3a červená se zlatou patinou



č.3b červená se stříbr. patinou



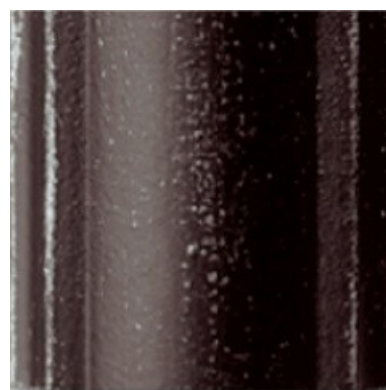
č.4.černožlatá



č.5.černá



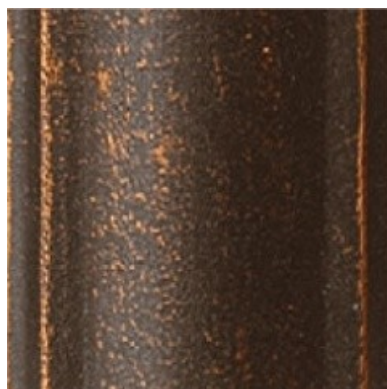
č.5a černá se zlatou patinou



č.5b černá se stříbrnou patinou



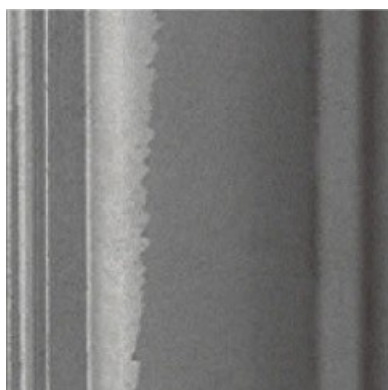
č.6 šedá



č.6a šedá se zlatou patinou



č.6b šedá se stříbrnou patinou



č.7.stříbrná



č.8 krémová



č.8a krémová se zlatou patinou



č.8b krémová se stříbr.patinou



č.9 bílá



č.9a bílá se zlatou patinou



č.9b bílá se stříbrnou patinou

zobrazené odstíny se mohou **lišit** od skutečnosti podle nastavení sytosti monitoru

Kovový nábytek je pískově otryskán a následně upravován práškovými barvami, které jsou v peci vypalovány při teplotách 200 °C. Do těchto základních práškových barev lze ručně nanášet A _ zlatou a B _ stříbrnou patinu, která vytvoří dojem starého povrchově opotřebovaného nábytku'

Pro venkovní použití kovového nábytku je každý výrobek předupraven galvanickým práškovým lakem nebo zinkován metalizací.